

habitex®

Este producto solamente es adecuado para su uso
en lugares bien aislados o de forma ocasional

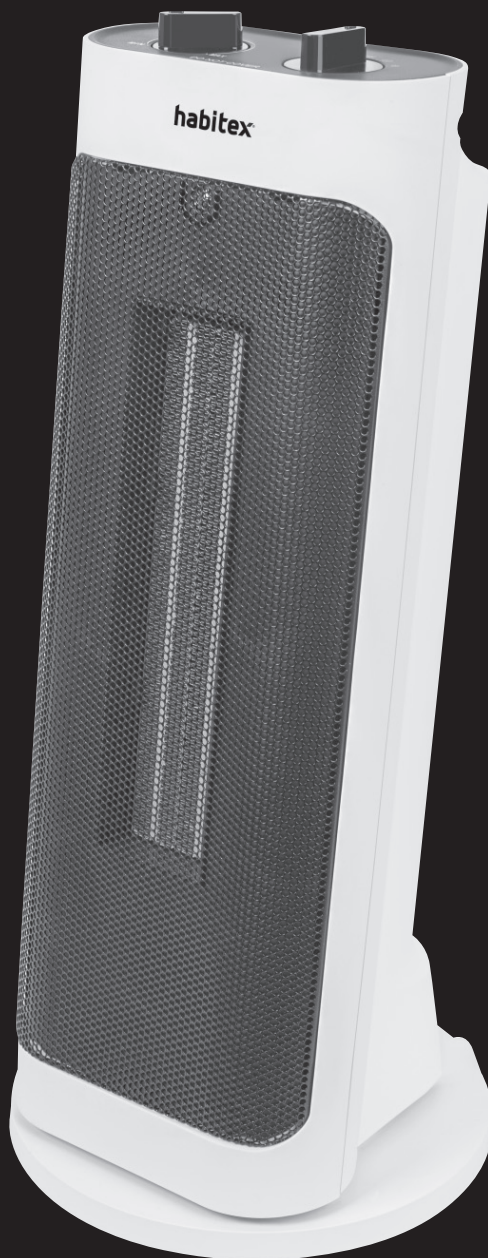
MANUAL DE INSTRUCCIONES

Ref. 9310 R 375

CALEFACTOR CERÁMICO

2000 W

HQ375



CE

ATENCIÓN:

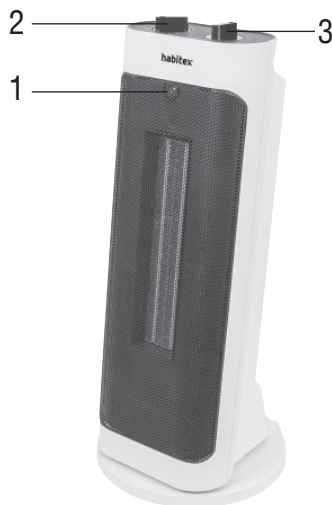
Lea atentamente estas instrucciones antes de utilizar este aparato, consérvelas para futuras consultas.

- Mantenga a los niños menores de 3 años alejados del aparato a menos que estén bajo continua supervisión de un adulto.
 - Los niños con edad comprendida entre los 3 y los 8 años solo encenderán / apagarán el aparato siempre que se haya colocado o instalado en la posición de funcionamiento normal prevista y hayan sido informados sobre el funcionamiento y uso del aparato de forma segura y comprendan los peligros que implica.
 - Los niños con edad comprendida entre los 3 y los 8 años no pueden enchufar, regular o limpiar el aparato ni realizar el mantenimiento del mismo. La limpieza y mantenimiento del aparato a realizar por el usuario no deben realizarlos los niños, a menos que sean mayores de 8 años y estén supervisados.
 - El aparato puede ser utilizado por niños con edad de 8 años o mayores y por personas con capacidades físicas, sensoriales o mentales reducidas, o falta de experiencia y conocimiento, si se les ha dado la supervisión o formación adecuadas respecto al uso del aparato y comprenden los peligros que implica.
 - Los niños no deben jugar con el aparato.
-
- Retire todas las bolsas de papel o de plástico, láminas plásticas, cartones, pegatinas eventuales que se encuentren dentro o fuera del aparato y que sirvieron como protección de transporte.
 - Este aparato es excelente como fuente de calor adicional, no debería ser considerado como un sistema de calefacción principal. Utilice el aparato para uso doméstico interior y en la forma indicada en estas instrucciones.
 - No conecte el aparato sin comprobar que el voltaje de la placa de características y el de su casa coinciden (220 -240 V~50 Hz). Conectar este aparato siempre a una base eléctrica con toma de tierra.
 - No obstruya la entrada de aire ni coloque objetos en ningún orificio o abertura del aparato ya que podría causar una descarga eléctrica. No introduzca nada a través de sus rejillas.
 - Sitúe siempre el calefactor sobre una superficie sólida, plana y horizontal. No lo utilice sobre superficies excesivamente blandas, mojadas ni en el exterior.
 - Deje suficiente espacio alrededor del aparato calefactor (120 cm al frente y un mínimo de 50 cm en la parte superior y laterales).
 - Sitúe el calefactor alejado de materiales inflamables (pegamentos, cortinas, alfombras, etc).
 - No coloque el calefactor justo debajo de una base de toma de corriente.
 - No utilice el aparato si observa que el cable de conexión está dañado o existe alguna deficiencia en el producto (Acuda al distribuidor con el fin de evitar un accidente).
 - Asegúrese siempre de apagar el selector de potencia y desenchufar el aparato de la red cuando no lo use, al salir de casa o irse a dormir.
 - No toque la rejilla ya que alcanza temperaturas elevadas. Nunca cubra el aparato a fin de evitar sobrecalentamientos del mismo.

- No utilice este aparato para secar ropa, ni deje muebles a menos de 50 cm de la parte frontal del mismo.
- No coloque el cable eléctrico bajo alfombras u otro material.
- Si precisa la utilización de un prolongador eléctrico, utilice uno adecuado a la potencia del aparato.
- No haga funcionar el aparato con el cable eléctrico enrollado.
- No manipule el aparato con las manos mojadas o descalzo.
- No utilice el aparato en proximidad de una bañera, ducha, piscina u otros recipientes contenedores de líquidos. En caso de que el aparato cayera al agua, NO intente cogerlo, desenchúfelo.
- No utilice este aparato en habitaciones de menos de 4m².
- No mueva nunca el aparato tirando del cable.
- Con objeto de evitar accidentes, no conectar este aparato a un programador, temporizador o circuito eléctrico externo que se encienda y apague automáticamente.

Componentes principales

- 1: Indicador luminoso de encendido.
 2: Termostato.
 3: Botón de apagado y modos de encendido:
 Potencia mínima (1200 W)
 Potencia máxima (2000 W)
 Potencia mínima con oscilación (1200 W)
 Potencia máxima con oscilación (2000 W)



Funcionamiento

ATENCIÓN: La primera vez que conecte el calefactor o después de no utilizar durante un largo periodo de tiempo, es posible que note un ligero olor. Es inofensivo y se produce en la mayoría de los calefactores debido a algún resto de polvo o lubricante propio del aparato. Esto es normal y desaparecerá al poco tiempo de uso.

Encienda el calefactor escogiendo un modo de funcionamiento y gire el mando del termostato en el sentido de las agujas del reloj hasta la posición de calor que desee mantener en la habitación. Se iluminará el piloto luminoso situado en la parte superior frontal. Para apagar el calefactor, posicione el mando del termostato en la posición MIN. y el mando de modo de funcionamiento en la posición OFF. A continuación desconecte el calefactor de la red eléctrica.

Función anti-heladas. Con el calefactor conectado, llevar el mando del termostato a la posición mínima. Cuando la temperatura de la habitación descienda de 5°C, se activará esta función. Una vez la temperatura supere los 5°C, el calefactor se apagará.

Sistema de seguridad

Este aparato incorpora un dispositivo de seguridad que automáticamente desconectará el aparato en caso de sobrecalentamiento. Si se produce esta situación, apague el aparato, desenchúfelo de la red y deje que se enfríe durante 30 minutos aproximadamente. Pasado este tiempo, limpie las rejillas delanteras/traseras y encienda el aparato para comprobar si el motor funciona correctamente.

Además, el calefactor está dotado de un sistema de seguridad anti-vuelco. Cuando el calefactor no esté situado sobre una superficie plana y estable, se cortará automáticamente el suministro eléctrico. Una vez subsanado esto, el suministro se restablecerá.

Limpieza y mantenimiento

- Antes de limpiar el aparato, asegúrese de que está desconectado de la red eléctrica y completamente frío.
- Puede usarse un aspirador para limpiar el polvo y pelusas de la rejilla frontal.
- No limpie el aparato con productos abrasivos o productos químicos. Para eliminar el polvo utilice un paño seco.
- Después de cada temporada, le aconsejamos limpie el aparato con un paño y guárdelo en su caja en un lugar seco.
- Antes de cada utilización, asegúrese de que el aparato se encuentra en perfectas condiciones.

Características técnicas

- Tensión alimentación: 220/240 V ~ 50 Hz.
- Potencia máxima: 2000 W.
- Dimensiones: Ø base 20 cm. x h45 cm.

Información sobre requisitos para aparatos de calefacción portátiles			
Ref: HQ375	Abreviatura	Valor	Unidad
Calor			
Potencia nominal	P _{nom}	2	kW
Potencia mínima	P _{min}	1,2	kW
Potencia máxima	P _{max,c}	2	kW
Consumo de electricidad auxiliar			
Máxima potencia	e _{lmax}	1,940	kW
Mínima potencia	e _{lmin}	1,175	kW
Modo espera	e _{lSB}	N/A	W

Entrada de calor unicamente para calefactores eléctricos con acumulador de energía (seleccionar uno)	
Control manual de carga de calor con termostato integrado	No
Control manual de carga con retroalimentación de temperatura interior o exterior	No
Control electrónico de carga con retroalimentación de temperatura interior o exterior	No
Salida de calor asistida por ventilador	No
Tipo de salida de calor/control de temperatura para interior (seleccionar uno)	
Modo único de salida de calor sin termostato	No
Salida de calor en dos o más niveles con control de temperatura manual sin termostato	No
Salida de calor en dos o más niveles con control de temperatura manual con termostato	Sí
Termostato electrónico de control de temperatura	No
Termostato electrónico con programador diario	No
Termostato electrónico con programador semanal	No
Otras opciones de control (posibilidad de selección multiple)	
Control de temperatura con detector de presencia	No
Control de temperatura con detector de ventanas abiertas	No
Con opción de control a distancia	No
Con control de encendido	No
Con limitador de tiempo de funcionamiento	No
Con sensor de temperatura de bulbo negro	No
EHLIS, S.A. - Avda. de Andalucía, Km 10,5. Pol. Ind. NEISA SUR Fase 7-1 28021 Madrid - España - www.ehliis.es - Fabricado en China..	

Declaración de conformidad

Este aparato cumple con los requisitos de la Directiva de Baja Tensión 2014/35/EU y los requisitos de la Directiva de Compatibilidad Electromagnética 2014/30/EU.

EHLIS, S.A.
NIF. A-08014813
Avda. de Andalucía, Km 10,5. Pol. Ind.
NEISA SUR Fase 7-1
28021 Madrid - España

Declara que el producto

Descripción: Calefactor cerámico

Referencia: HQ375 / NTH20-19J

Función: Calefacción de interiores



Alejandro Ehlis
Director general de Ehlis, S.A.
Agosto de 2019

Información de reciclaje



Como consumidor responsable, una vez acabada la vida útil del producto debe depositarlo en un centro de recogida de residuos para su posterior tratamiento y reciclado. Nunca lo tire a la basura. De ésta manera contribuye a la mejora y cuidado del medio ambiente.

Garantía

El periodo de garantía de este aparato es de 24 meses a partir de su fecha de compra, quedando cubiertos los términos de garantía establecidos por la ley vigente en cada país.

ATENCIÓN: Guarde siempre el justificante de compra.

Para hacer efectivo su derecho de garantía, entregue el aparato en el punto de venta donde fue adquirido y adjunte el ticket de compra u otro tipo de comprobante con la fecha de compra. Describa con precisión el posible motivo de la reclamación y si nuestra prestación de garantía incluye su defecto, el aparato será reparado o reemplazado por uno nuevo de igual o mayor valor, según nuestro criterio.

Esta garantía no es válida por defectos causados como resultado de:

- 1.- Mal uso o negligencia.
- 2.- Intento de reparación por personal no autorizado.
- 3.- Daños causados por accesorios y objetos externos o accidentes.

Ehlis, S.A. declina toda responsabilidad en caso de accidente por uso inadecuado del aparato o incumplimiento de las instrucciones de uso y mantenimiento.

EHLIS, S.A. - Avda. de Andalucía, Km 10,5.
Pol. Ind. NEISA SUR Fase 7-1
28021 Madrid - España - www.ehlis.es
Fabricado en China.

habitex[®]