



Series 86

DESCRIPCIÓN: Accesorios de latón para tubería de cobre
DESCRIPTION: Brass fittings for copper pipe

REVISIÓN / UPDATE 4: 18/10/2021 · Pag. 1/6

Hoja Técnica / *Technical data sheet*

■ MATERIALES:

Fabricado en latón según UNE EN 12165
Conexión en cobre
Superficie de acabado arenoso

■ MÉTODO DE FABRICACIÓN

Estampado en caliente

■ LÍMITES TÉCNICOS:

Presión Max a 30°C: 16 bar
Presión Max a 65°C: 10 bar
Presión Max a 110°C: 6 bar

■ CARACTERÍSTICAS:

Fabricado de acuerdo a la norma EN 1254-4
Diseñado para uso con tubería de cobre
UNE-EN 1057:2007
Roscas de cierre de acuerdo con ISO 228/1
Rosca macho paralela
Rosca hembra paralela

■ COMPONENTS

*Body in brass EN 12165
Copper connections
Sandblasting surface*

■ PRODUCTION METHOD

Hot forged

■ TECHNICAL LIMITS:

*30°C Max. Pressure: 16 bar
65°C Max. Pressure: 10 bar
110°C Max. Pressure: 6 bar*

■ FEATURES:

*Manufactured according to norm EN 1254-4
Designed for use with copper pipe EN
1057:2006
Fastening threads according to ISO 228/1
Parallel Male threads
Parallel Female threads*

MT Business Key, S.L. se reserva el derecho de modificar en parte o en su totalidad las características de sus productos sin previo aviso.
MT Business Key, S.L. keeps the right to modify in part or totally the characteristics of its products without previous notice.



Para prevenir roturas, accidentes o daños severos, NO USAR este producto fuera de los límites técnicos y sus aplicaciones. Las normas locales pueden regular el uso de este producto.

To avoid abnormal operation, accidents or serious injury, DO NOT use this product outside of the specification range. Local regulations may regulate the use of this product.

86090



Codo H/Cu
F/Cu elbow

86092



Codo M/Cu
M/Cu elbow

86130



Te H/Cu
F/Cu tee

86180



Cruz Cu
Equal cross Cu

86472



Codo mural H/Cu
Wall plated F/Cu elbow

86243



Entronque M/Cu
Straight M/Cu connector

86270



Enlace H/Cu
Straight F/Cu connector

86301



Tapón Cu
Cu cap

86360



Racor 2 piezas recto con
precinto H/Cu
Straight F/Cu connection with
seal hole

86361



Racor 2 piezas curvo H/Cu
Bend tap connection F/Cu

86359



Racor 2 piezas recto H/Cu
Straight F/Cu tap connection

86362



Abrazadera tapaporos
Brass sealing clamp

86363



Abrazadera tapaporos
con derivación
Brass sealing clamp with
female threaded outlet

MT Business Key, S.L. se reserva el derecho de modificar en parte o en su totalidad las características de sus productos sin previo aviso.
MT Business Key, S.L. keeps the right to modify in part or totally the characteristics of its products without previous notice.

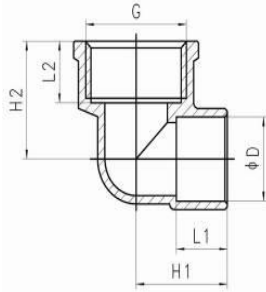


Para prevenir roturas, accidentes o daños severos, NO USAR este producto fuera de los límites técnicos y sus aplicaciones. Las normas locales pueden regular el uso de este producto.

To avoid abnormal operation, accidents or serious injury, DO NOT use this product outside of the specification range. Local regulations may regulate the use of this product.

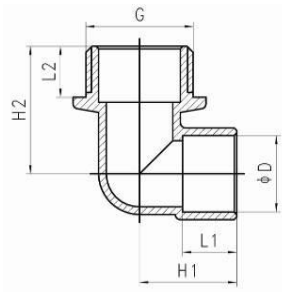
86090

Codo H/Cu
F/Cu elbow



86092

Codo M/Cu
M/Cu elbow



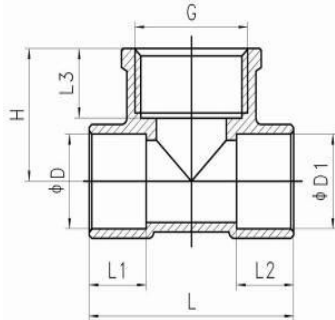
CODIGO CODE	MEDIDA SIZE			ØD	ØG	H1	L1	H2	L2
86090-1215	12 x 1/2"	325	25	12	1/2"	17	8,6	19,5	11,5
86090-1415	14 x 1/2"	300	25	14	1/2"	17,5	10,6	20,5	11,5
86090-1515	15 x 1/2"	300	25	15	1/2"	19	10,6	21	11,5
86090-1815	18 x 1/2"	250	25	18	1/2"	22	12,6	22,5	11
86090-1820	18 x 3/4"	160	10	18	3/4"	23	12,6	25	13,5
86090-2215	22 x 1/2"	160	10	22	1/2"	26,5	15,4	23,5	11
86090-2220	22 x 3/4"	130	10	22	3/4"	26,5	15,4	26,5	13,5
86090-2820	28 x 3/4"	90	10	28	3/4"	32	18,4	29,5	13,5
86090-2825	28 x 1"	70	5	28	1"	32	18,4	31	15

CODIGO CODE	MEDIDA SIZE			ØD	ØG	H1	L1	H2	L2
86092-1215	12 x 1/2"	325	25	12	1/2"	17	8,6	22,5	10
86092-1415	14 x 1/2"	300	25	14	1/2"	19	10,6	24	11
86092-1515	15 x 1/2"	300	25	15	1/2"	19	10,6	25	11
86092-1815	18 x 1/2"	250	25	18	1/2"	22	12,6	26,5	11
86092-2215	22 x 1/2"	160	10	22	1/2"	25	15,4	28,5	11
86092-2220	22 x 3/4"	130	10	22	3/4"	27	15,4	31	12

Rosca macho paralela
Parallel male thread

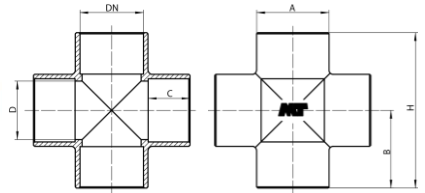
86130

Te H/Cu
F/Cu tee



86180

Cruz Cu
Equal cross Cu



CODIGO CODE	MEDIDA SIZE			ØD	ØD1	G	L	L1	L2	L3	H
86130-1215	12 x 1/2"	275	25	12	15	1/2"	34	8,6	8,6	13,5	29,5
86130-1415	14 x 1/2"	250	25	14	15	1/2"	35	10,6	10,6	11,5	21
86130-1515	15 x 1/2"	250	25	15	15	1/2"	38	10,6	10,6	11	21
86130-1815	18 x 1/2"	150	10	18	18	1/2"	44	12,6	12,6	11	22,5
86130-2215	22 x 1/2"	120	10	22	22	1/2"	53	15,4	15,4	11	23,5
86130-2820	28 x 3/4"	60	5	28	28	3/4"	64	18,4	18,4	13,5	29,5

CODIGO CODE	MEDIDA SIZE			ØD	ØD1	G	L	L1	L2
86180-015	15	200	10	15	18	21	10,6	13	42
86180-018	18	130	10	18	21,5	23,5	12,6	16	47
86180-022	22	80	10	22	25,5	28,5	15,4	20	57
86180-028	28	40	5	28	32	34,5	18,4	26	69

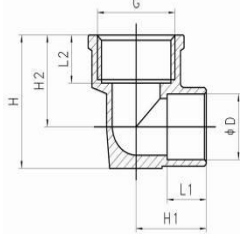
MT Business Key, S.L. se reserva el derecho de modificar en parte o en su totalidad las características de sus productos sin previo aviso.
MT Business Key, S.L. keeps the right to modify in part or totally the characteristics of its products without previous notice.



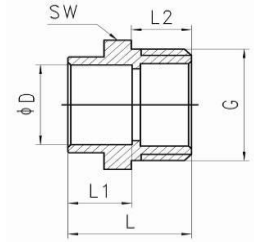
Para prevenir roturas, accidentes o daños severos, NO USAR este producto fuera de los límites técnicos y sus aplicaciones. Las normas locales pueden regular el uso de este producto.

To avoid abnormal operation, accidents or serious injury, DO NOT use this product outside of the specification range. Local regulations may regulate the use of this product.

86472

Codo mural H/Cu
Wall plated F/Cu elbow

86243

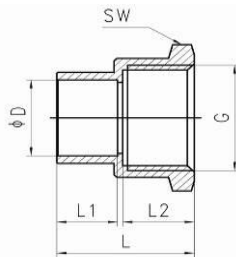
Racor recto hembra PE/H
Straight female coupling PE/F

CODIGO CODE	MEDIDA SIZE			ØD	G	H	H1	L1	H2	L2
86472-1215	12 x 1/2"	240	10	12	1/2"	27,5	17	8,6	19,5	11,5
86472-1415	14 x 1/2"	220	10	14	1/2"	30,5	19	10,6	21	11
86472-1515	15 x 1/2"	220	10	15	1/2"	30,5	19	10,6	21	11
86472-1820	18 x 3/4"	120	10	18	3/4"	36,5	23	12,6	25	13,5
86472-2215	22 x 1/2"	120	10	22	1/2"	36,5	26,5	15,4	23,5	11
86472-2220	22 x 3/4"	110	10	22	3/4"	40	26,5	15,4	26,5	13,5

CODIGO CODE	MEDIDA SIZE			ØD	G	L	L1	L2	SW
86243-1215	12 x 1/2"	575	25	12	1/2"	20	8,6	10	21
86243-1415	14 x 1/2"	550	25	14	1/2"	20	10,6	8	21
86243-1515	15 x 1/2"	400	25	15	1/2"	21	10,6	11	21
86243-1520	15 x 3/4"	350	25	15	3/4"	22	10,6	12	27
86243-1815	18 x 1/2"	350	25	18	1/2"	25	12,6	11	22
86243-1820	18 x 3/4"	300	25	18	3/4"	26	12,6	12	27
86243-2220	22 x 3/4"	250	10	22	3/4"	25,5	13	12	27
86243-2225	22 x 1"	180	10	22	1"	27,5	13,5	13	33,5
86243-2820	28 x 3/4"	190	10	28	3/4"	29	15,5	12	32
86243-2825	28 x 1"	160	10	28	1"	28,5	15,5	13	33,5

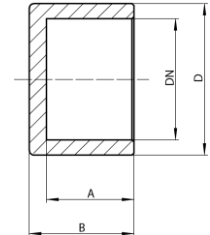
Rosca macho paralela
Parallel male thread

86270

Enlace H/Cu
Straight F/Cu connector

CODIGO CODE	MEDIDA SIZE			ØD	G	L	L1	L2	SW
86270-1215	12 x 1/2"	500	25	12	1/2"	21	8,6	11	24
86270-1415	14 x 1/2"	475	25	14	1/2"	23	10,6	11,5	24
86270-1515	15 x 1/2"	475	25	15	1/2"	23	10,6	11	24
86270-1520	15 x 3/4"	300	25	15	3/4"	25,5	10,6	13,5	30
86270-1815	18 x 1/2"	375	25	18	1/2"	25	12,6	11	24
86270-1820	18 x 3/4"	275	25	18	3/4"	27,5	12,6	13,5	30
86270-2215	22 x 1/2"	300	25	22	1/2"	28	15,4	11	24
86270-2220	22 x 3/4"	200	10	22	3/4"	30,5	15,4	13,5	30
86270-2225	22 x 1"	150	10	22	1"	32,5	15,4	15	37
86270-2820	28 x 3/4"	150	10	28	3/4"	33,5	18,4	13,5	30
86270-2825	28 x 1"	110	10	28	1"	35,5	18,4	15	37

86301

Tapón Cu
Cu cap

CODIGO CODE	MEDIDA SIZE			L	L1	ØD	G
86301-012	12	1250	25	12	8,6	10,3	15
86301-014	14	1050	25	14	10,6	12,3	17
86301-015	15	1000	25	15	10,6	12,3	18
86301-018	18	650	10	18	12,6	14,5	21,5
86301-022	22	420	10	22	15,4	17,3	25,5
86301-028	28	200	5	28	18,4	20,5	32

MT Business Key, S.L. se reserva el derecho de modificar en parte o en su totalidad las características de sus productos sin previo aviso.
MT Business Key, S.L. keeps the right to modify in part or totally the characteristics of its products without previous notice.

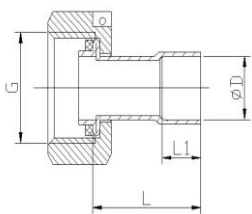


Para prevenir roturas, accidentes o daños severos, NO USAR este producto fuera de los límites técnicos y sus aplicaciones. Las normas locales pueden regular el uso de este producto.

To avoid abnormal operation, accidents or serious injury, DO NOT use this product outside of the specification range. Local regulations may regulate the use of this product.

86360

Racor 2 piezas recto con precinto H/Cu
Straight F/Cu connection with seal hose

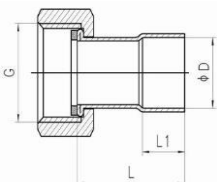
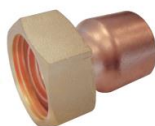


CODIGO CODE	MEDIDA SIZE			ØD	G	L	L1
86360-1215	12 x 1/2"	350	25	12	1/2	25	8,6
86360-1415	14 x 1/2"	325	25	14	1/2	27	10,6
86360-1515	15 x 1/2"	325	25	15	1/2	28	10,6
86360-1815	18 x 1/2"	250	25	18	1/2	29	12,6
86360-2215	22 x 1/2"	275	10	22	1/2	32	15,4
86360-1520	15 X 3/4"	190	10	15	3/4	29	10,6
86360-1820	18 x 3/4"	130	10	18	3/4	32	12,6
86360-2220	22 x 3/4"	210	10	22	3/4	35	15,4
86360-1825	18 x 1"	160	10	18	1	33	12,6
86360-2225	22 x 1"	120	10	22	1	36	15,4
86360-2825	28 x 1"	90	10	28	1	41	18,4

Asiento cónico / *Tapered seat*
Junta plana de fibra / *Fiber flat gasket*

86359

Racor 2 piezas recto H/Cu
Straight F/Cu connector

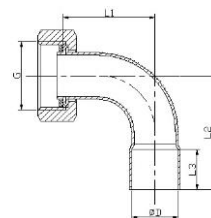


CODIGO CODE	MEDIDA SIZE			ØD	G	L	L1
86359-1215	12 x 1/2"	350	25	12	1/2"	24	8,6
86359-1415	14 x 1/2"	325	25	14	1/2"	26	10,6
86359-1515	15 x 1/2"	325	25	15	1/2"	27	10,6
86359-1520	15 X 3/4"	250	25	15	3/4"	27	10,6
86359-1815	18 x 1/2"	275	25	18	1/2"	28	12,6
86359-1820	18 x 3/4"	190	10	18	3/4"	30	12,6
86359-1825	18 x 1"	130	10	18	3/4"	32	12,6
86359-2215	22 x 1/2"	210	10	22	1/2"	31	15,4
86359-2220	22 x 3/4"	160	10	22	3/4"	33	15,4
86359-2225	22 x 1"	120	10	22	1"	35	15,4
86359-2825	28 x 1"	90	10	28	1"	40	18,4

Asiento plano / *Flat seat*
Junta plana de fibra / *Fiber flat gasket*

86361

Racor 2 piezas curvo H/Cu
Bend tap connection F/Cu

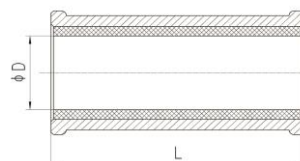


CODIGO CODE	MEDIDA SIZE			ØD	G	L1	L2	L3
86361-1215	12 x 1/2"	300	25	12	1/2	25	27,5	8,6
86361-1415	14 x 1/2"	275	25	14	1/2	25	30	10,6
86361-1515	15 x 1/2"	275	25	15	1/2	25	31,5	10,6
86361-1815	18 x 1/2"	250	25	18	1/2	26	31,5	12,6
86361-2215	22 x 1/2"	140	10	22	1/2	28	40,5	15,4
86361-1520	15 X 3/4"	150	25	15	3/4	28	34	10,6
86361-1820	18 x 3/4"	140	10	18	3/4	33	41	12,6
86361-2220	22 x 3/4"	130	10	22	3/4	33	41	15,4
86361-1825	18 x 1"	90	10	18	1	34	40	12,6
86361-2225	22 x 1"	70	10	22	1	36	48,5	15,4

Asiento cónico / *Tapered seat*
Junta plana de fibra / *Fiber flat gasket*

86362

Abrazadera tapaporos
Brass sealing clamp



CODIGO CODE	MEDIDA SIZE			L	L1
86362-010	10	150	10	44,5	10
86362-012	12	140	10	45	12
86362-015	15	90	10	49,5	15
86362-018	18	80	10	50	18
86362-022	22	50	10	59,5	22
86362-028	28	40	5	69,5	28
86362-035	35	25	5	70	35
86362-042	42	15	5	80	42
86362-054	54	10	5	100	54

Para tubo de cobre hidrosanitario e inox. M-M
Hydrosanitary copper and S.S. pipes M-M

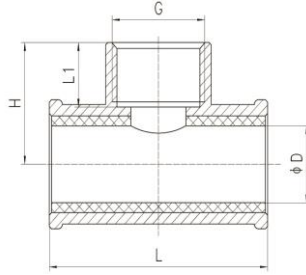




Para prevenir roturas, accidentes o daños severos, NO USAR este producto fuera de los límites técnicos y sus aplicaciones. Las normas locales pueden regular el uso de este producto.

To avoid abnormal operation, accidents or serious injury, DO NOT use this product outside of the specification range. Local regulations may regulate the use of this product.

86363

Abrazadera tapaporos con derivación
Brass sealing clamp w/ female threaded outlet



CODIGO CODE	MEDIDA SIZE			L	ØD	G	H	L1
86363-01515	15×1/2"F	80	10	49,5	15	1/2"	24,5	13
86363-01815	18×1/2"F	70	10	50	18	1/2"	26	13
86363-02215	22×1/2"F	50	10	59,5	22	1/2"	23,5	13
86363-02820	28×3/4"F	30	5	69,5	28	3/4"	30	15
86363-03518	35×3/4"F	25	5	70	35	3/4"	32,5	15
86363-04225	42×1"F	15	5	80	42	1"	43,5	17
86363-05432	54×1 1/4"F	10	5	100	54	1 1/4"	49,5	19

Para tubo de cobre hidrosanitario e inox. M-M
Hydrosanitary copper and S.S. pipes M-M

MT Business Key, S.L. se reserva el derecho de modificar en parte o en su totalidad las características de sus productos sin previo aviso.
MT Business Key, S.L. keeps the right to modify in part or totally the characteristics of its products without previous notice.



Para prevenir roturas, accidentes o daños severos, NO USAR este producto fuera de los límites técnicos y sus aplicaciones. Las normas locales pueden regular el uso de este producto.

To avoid abnormal operation, accidents or serious injury, DO NOT use this product outside of the specification range. Local regulations may regulate the use of this product.