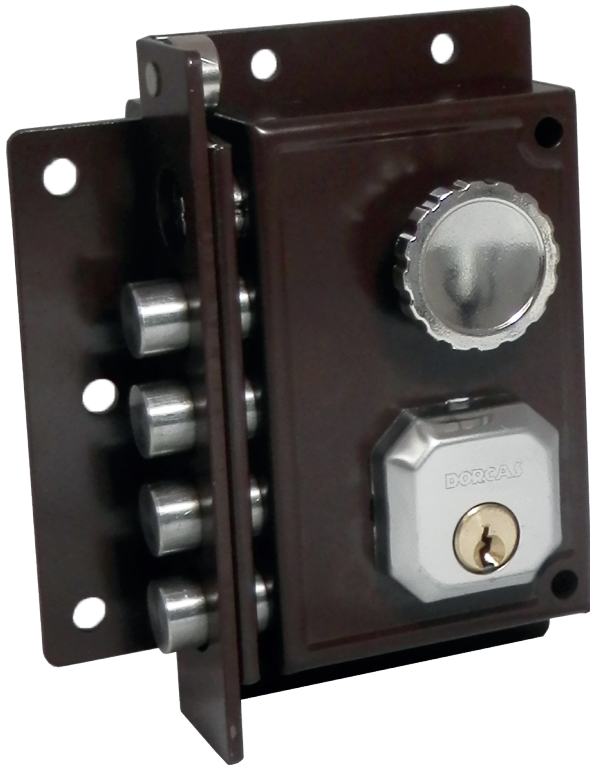


# NOVEDAD

## DORCAS C91 CERRADURA DE SOBREPONER

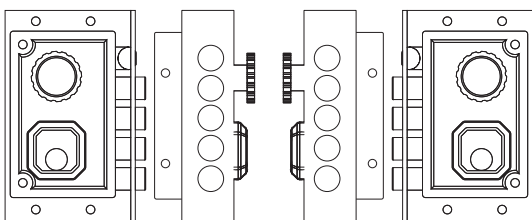


- Funcionamiento mecánico
- Instalación de sobreponer
- Alta resistencia
- Robustez
- 3 tipos de cilindro opcionales
- Con gatillo
- Version mano izq / der

### Versión montaje

Mano der.

Mano izq.



### Determinar mano

Desde fuera



Mano der.

Mano izq.

### Referencias

Tipo cilindro	Mano	Referencia	Descripción
 Cilindro redondo llave serreta	Izquierda	C 91 I	CERR. MEC. SOBREPONER (CR-LS-T) - M. IZQ.
	Derecha	C 91 D	CERR. MEC. SOBREPONER (CR-LS-T) - M. DER.
 Cilindro redondo llave seguridad	Izquierda	C 911 I	CERR. MEC. SOBREPONER (CR-LSEG-T) - M. IZQ.
	Derecha	C 911 D	CERR. MEC. SOBREPONER (CR-LSEG-T) - M. DER.
 Cilindro estándar llave serreta	Izquierda	C 9111 I	CERR. MEC. SOBREPONER (CE-LS-T) - M. IZQ.
	Derecha	C 9111 D	CERR. MEC. SOBREPONER (CE-LS-T) - M. DER.

### Gatillo apertura desde interior

