



MT[®]
VALVES AND FITTINGS

Art. No. 8400/8500

DESCRIPCIÓN: Manómetro esfera seca DN 50
DESCRIPTION: Dry sphere pressure gauge DN 50

Hoja Técnica / Technical data sheet

REVISIÓN / UPDATE 4: 25.03.2021 · Pag. 1/2

■ DESCRIPCIÓN:

Manómetro tipo Bourdon de esfera seca DN 50 con conexión directa radial (inferior) o axial (posterior).

■ UTILIZACIÓN:

Instalaciones de agua fría y caliente, vapor y aceites. Líquidos y gases que no afecten al latón.

■ LÍMITES TÉCNICOS:

Temperatura ambiente: -20°C a +60°C
Temperatura de proceso: hasta +60°C
Presión máxima de trabajo se recomienda que sea inferior al 75% del rango total para presiones sostenidas y 65% para presiones fluctuantes.

■ CARACTERÍSTICAS:

Acorde con EN837-1
Escala de medida positiva
Escala dual, unidad de presión: BAR/PSI
Manómetro analógico
Rosca 1/4" BSP macho
Rango de precisión: $\pm 1,6\%$

■ INSTALACIÓN:

Los manómetros se pueden instalar en vertical y en horizontal.

■ MATERIALES:

Caja en Acero negro
Anillo cierre en Acero negro
Casquillo adaptador de latón
Dial en Aluminio
Aguja indicadora en Aluminio
Pantalla de cristal
Interior y conexiones de latón
Tubo Bourdon de aleación de Cobre

■ DESCRIPTION:

Dry sphere Bourdon Manometer DN 50 with direct radial connection (below) or axial (bottom).

■ USE:

Facilities for hot and cold water, steam and oils. Air and liquids that do not affect brass

■ TECHNICAL LIMITS:

Ambient Temperature: from -20°C to +60°C
Process Temperature: until +60°C
Maximum Working Pressure is recommended to be less than 75% of the total range for sustained pressure and 65% for fluctuating pressures.

■ FEATURES:

Following EN837-1
Positive measure
Dual Scale units: BAR/PSI
Analog manometers
Thread 1/4" BSP male
Accuracy range: $\pm 1,6\%$

■ INSTALLATION:

The manometers can be installed vertically or horizontally.

■ COMPONENTS:

Case black Steel
Crimpring in black Steel
Socked in Brass
Dial in Aluminum
Pointer in Aluminum
Cristal window
Brass internal and connection components
Bourdon tube of Copper alloy

MT Business Key, S.L. se reserva el derecho de modificar en parte o en su totalidad las características de sus productos sin previo aviso.
MT Business Key, S.L. keeps the right to modify in part or totally the characteristics of its products without previous notice.



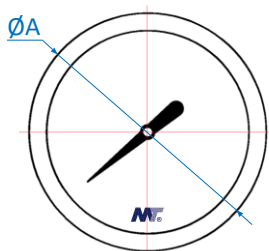
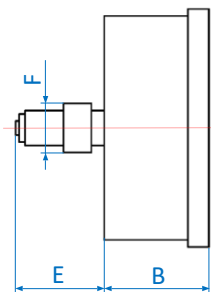
Para prevenir roturas, accidentes o daños severos, NO USAR este producto fuera de los límites técnicos y sus aplicaciones. Las normas locales pueden regular el uso de este producto.

To avoid abnormal operation, accidents or serious injury, DO NOT use this product outside of the specification range. Local regulations may regulate the use of this product.



Art. No. 8400

DESCRIPCIÓN: Manómetro esfera seca DN 50 conexión posterior
 DESCRIPTION: Dry sphere pressure gauge DN 50 brass back connection



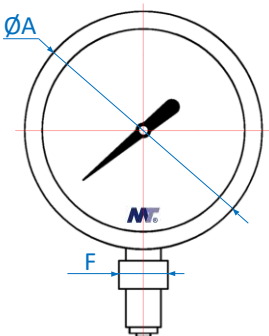
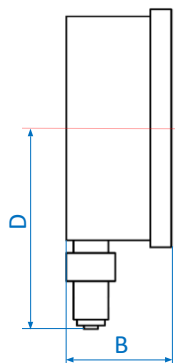
Dimensiones / Dimensions

CÓDIGO CODE	Presión Pressure	Dial (bar)			ØA	B	E	F
850002	0 - 2,5	0,1	60	1	52,8	28,5	18,5	14 SQ
850004	0 - 4	0,1	60	1	52,8	28,5	18,5	14 SQ
850006	0 - 6	0,1	60	1	52,8	28,5	18,5	14 SQ
850010	0 - 10	0,2	60	1	52,8	28,5	18,5	14 SQ
850016	0 - 16	0,2	60	1	52,8	28,5	18,5	14 SQ

Dimensiones en milímetros / All dimensions in millimeters.

Art. No. 8500

DESCRIPCIÓN: Manómetro esfera seca DN 50 conexión inferior de latón
 DESCRIPTION: Dry sphere pressure gauge DN 50 brass bottom connection



Dimensiones / Dimensions

CÓDIGO CODE	Presión Pressure	Dial (bar)			ØA	B	D	F
850002	0 - 2,5	0,1	60	1	52,8	28,5	47	14 SQ
850004	0 - 4	0,1	60	1	52,8	28,5	47	14 SQ
850006	0 - 6	0,1	60	1	52,8	28,5	47	14 SQ
850010	0 - 10	0,2	60	1	52,8	28,5	47	14 SQ
850016	0 - 16	0,2	60	1	52,8	28,5	47	14 SQ

Dimensiones en milímetros / All dimensions in millimeters.

Tabla de conversión de presión/ Pressure conversion table

Bar	Psi	kg/cm ²	m c Agua / Water	MPa
0	0	0	0	0
2,5	36	2,5	25,5	0,25
4	58	4,1	41	0,40
6	87	6,1	61	0,60
10	145	10,2	102	1,00
16	232	16,3	163	1,60
25	363	25,5	255	2,50
40	580	40,8	408	4,00
60	870	61,2	612	6,00
100	1.450	102,0	1.020	10,00

MT Business Key, S.L. se reserva el derecho de modificar en parte o en su totalidad las características de sus productos sin previo aviso.
 MT Business Key, S.L. keeps the right to modify in part or totally the characteristics of its products without previous notice.



Para prevenir roturas, accidentes o daños severos, NO USAR este producto fuera de los límites técnicos y sus aplicaciones. Las normas locales pueden regular el uso de este producto.

To avoid abnormal operation, accidents or serious injury, DO NOT use this product outside of the specification range. Local regulations may regulate the use of this product.