



Art. Nº 87271

DESCRIPCIÓN: Manguito antielectrolisis H/H
DESCRIPTION: Antielectrolitic socket F/F

REVISIÓN / UPDATE 2: 31/03/2020 · Pag. 1/2

Hoja Técnica / Technical data sheet

■ MATERIALES:

Interior de Polyamida 6.0 (Nylon) + 30% fibra de vidrio.
Funda exterior: Cobre (Cu) 99,9%

■ LÍMITES TÉCNICOS:

Temp. Min y máxima de trabajo: -12 a +105 °C
Presión máxima de trabajo: PN16

■ CARACTERÍSTICAS:

Roscas interiores según norma gas BSPP ISO 7-1
Inflamabilidad: Autoextinguible
Rigidez dieléctrica: 50Kv/mm²
Resistencia a la tracción: 7,44Kg/mm²
Resistencia a la flexión: 7,75Kg/mm²
Resistencia a la compresión: 6,32Kg/mm²

■ UTILIZACIÓN:

Especialmente indicados para instalaciones donde existan elementos de diferente naturaleza y composición, ejemplo: (cobre/hierro), garantizando la eliminación de los pares galvánicos.

■ CONSIDERACIONES:

El apriete excesivo de la pieza metálica sobre el manguito, provoca una situación de sobrecarga.
El deterioro de la Polyamida, se ve acelerado por la combinación de agresiones mecánicas, (esfuerzos de cargas, vibraciones etc.) y térmicas (altas temperaturas).

■ COMPONENTS:

*Inner side Polyamide: 6.0 (Nylon) + Fiber Glass 30% added.
Exterior Cover: Copper (Cu) 99,9%.*

■ TECHNICAL LIMITS:

*Working Temp. Min and Max: -12 to +105 °C
Maximum recommended pressure: PN16*

■ FEATURES:

*Female thread BSPP ISO 7-1
Flammability: self-extinguishing
Internal dielectric strength: 50Kv/mm²
Traction resistance limits: 7,44Kg/mm²
Bending strength: 7,75Kg/mm²
High compressive strength: 6,32Kg/mm²*

■ USE:

Recommended to installations where should be a different metals with a different nature and composed, example (copper/iron), where don't appear a pair galvanic.

■ CONSIDERATION

*The excessive strength over the piece would be a overload situation.
The Polymide damage are most increase with a combination of aggression mechanical, (load stress, vibrations etc.) and thermic (high temperatures).*

MT Business Key, S.L. se reserva el derecho de modificar en parte o en su totalidad las características de sus productos sin previo aviso.
MT Business Key, S.L. keeps the right to modify in part or totally the characteristics of its products without previous notice.

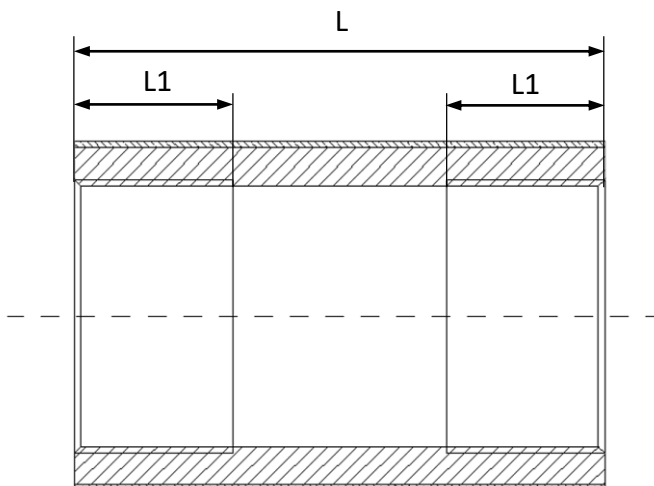




Para prevenir roturas, accidentes o daños severos, NO USAR este producto fuera de los límites técnicos y sus aplicaciones. Las normas locales pueden regular el uso de este producto.

To avoid abnormal operation, accidents or serious injury, DO NOT use this product outside of the specification range. Local regulations may regulate the use of this product.



87271



CODIGO <i>CODE</i>	MEDIDA <i>SIZE</i>			L	L1
87271-015	1/2"	800	10	32	11
87271-020	3/4"	300	10	37	12
87271-025	1"	200	10	50,5	16
87271-032	1 1/4"	90	1	67,7	23
87271-040	1 1/2"	90	1	71,7	21
87271-050	2"	32	1	86,7	21

MT Business Key, S.L. se reserva el derecho de modificar en parte o en su totalidad las características de sus productos sin previo aviso.
 MT Business Key, S.L. keeps the right to modify in part or totally the characteristics of its products without previous notice.



Para prevenir roturas, accidentes o daños severos, NO USAR este producto fuera de los límites técnicos y sus aplicaciones. Las normas locales pueden regular el uso de este producto.

To avoid abnormal operation, accidents or serious injury, DO NOT use this product outside of the specification range. Local regulations may regulate the use of this product.

