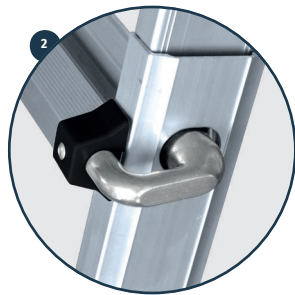
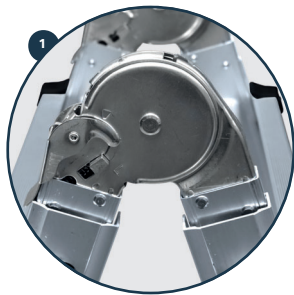


ESCALERA MULTIFUNCIÓN TELESCÓPICA

MULTI-PURPOSE TELESCOPIC LADDER
ÉCHELLE MULTIFONCTIONS TÉLESCOPIQUE
ESCADA TELESCÓPICA MULTIFUNÇÕES

- ES** Construida con perfiles de aluminio y peldaños engastados con relieves antideslizantes. Distancia entre peldaños de 280 mm. Tapafinales de PVC antideslizantes. Bisagras de acero con sistema de bloqueo. Sistema telescópico de posicionamiento de aluminio de fundición. Diseñada para soportar 150 Kg.
- EN** Constructed with aluminium profiles and rungs set with anti-slip reliefs. Distance between rungs of 280 mm. PVC anti-slip end caps. Steel hinges with locking system. Telescopic positioning system made of cast aluminium. Designed to support 150 Kg.
- FR** Construit avec des profils en aluminium et des échelons serts avec des reliefs antidérapants. Distance entre échelons de 280 mm. Patins en PVC antidérapants. Charnières en acier avec système de blocage. Système télescopique de positionnement d'aluminium coulé. Conçu pour supporter 150 kg.
- PT** Construída com perfis de alumínio e degraus com relevos antiderrapantes. Distância entre degraus de 280 mm. Pés de PVC antiderrapantes. Dobradiças de aço com sistema de bloqueio. Sistema telescópico de posicionamento de alumínio fundido. Projetada para suportar 150 kg.



- 1** Bisagra de acero con sistema de bloqueo
Steel hinge with blocking system
Charnière en acier avec système de blocage
Dobradiça de aço com sistema de bloqueio

- 2** Sistema de posicionamiento de fundición de aluminio
Cast aluminium positioning system
Système de positionnement en aluminium moulé
Sistema de posicionamento de fundição alumínio



REF	Peldaños Rungs Échelons Degraus	Perfiles mm Profiles mm Profils mm Perfis mm										kg
3013	3+3	68x30 / 60x22	0,93	2,30	3,30	0,51 / 1,01	2,45	0,20	0,47	-	-	8,10
3014	4+4	68x30 / 60x22	1,21	3,40	4,30	0,85 / 1,35	3,00	0,20	0,53	-	-	9,70
3015	5+5	68x30 / 60x22	1,49	4,50	5,40	1,85 / 2,35	3,56	0,20	0,59	-	-	11,60
3014B*	4+4	68x30 / 60x22	1,21	3,40	4,30	0,85 / 1,35	3,00	0,20	0,53	0,75	-	10,10
3015B*	5+5	68x30 / 60x22	1,49	4,50	5,40	1,85 / 2,35	3,56	0,20	0,59	0,85	-	12,10



3
Tapafinal de PVC
PVC end cap
Patin en PVC
Pê de PVC



4
Base estabilizadora para uso como escalera de apoyo
Stabilizer base to be used as a leaning ladder
Base stabilisatrice pour utilisation comme échelle de suport
Base estabilizadora para uso como escada de apoio

Ref. 3014B