



## Serie 871

**DESCRIPCIÓN:** Accesorios de latón cromado roscado  
**DESCRIPTION:** Chrome-plated brass threaded fittings

REVISIÓN / UPDATE 2: 12.04.2022 · Pag. 1/7

### Hoja Técnica / Technical data sheet

#### ■ APLICACIONES:

El accesorio de latón cromado roscado se usan para unir válvulas u otros accesorios.

#### ■ UTILIZACIÓN:

Uso en agua fría, agua caliente y aire comprimido. Es compatible con tuberías de cobre y plásticas (PE, PEX, PP, Pb).

#### ■ MATERIALES

Cuerpo en latón cromado.  
1/4" – 1" Latón según norma UNE EN 12165:2011

#### ■ MÉTODO DE FABRICACIÓN

Estampado en caliente.

#### ■ LÍMITES TÉCNICOS:

Rango temperatura trabajo: -20°C a 150°C  
Presión nominal:  
PN 25: 1/4" – 3/4"  
PN 16: 1"

#### ■ CARACTERÍSTICAS:

Roscas de unión de acuerdo con ISO 228-1  
Rosca macho paralela.  
Rosca hembra paralela.

#### ■ APPLICATIONS:

Chrome-plated brass threaded fitting used to join valves or other fitting.

#### ■ USE:

It is used for cold and hot water, and pressured air. Compatible to cuprum and plastic pipes (PE, PEX, PP, Pb).

#### ■ COMPONENTS:

Chrome-plated brass body.  
1/4" – 1" Brass according UNE EN 12165:2011

#### ■ PRODUCTION METHOD:

Hot forged.

#### ■ TECHNICAL LIMITS:

Working temperature range: -20°C to 150°C  
Nominal pressure:  
PN 25: 1/4" – 3/4"  
PN 16: 1"

#### ■ FEATURES:

Connection threads according to ISO 228-1  
Parallel Male threads.  
Parallel Female threads.

MT Business Key, S.L. se reserva el derecho de modificar en parte o en su totalidad las características de sus productos sin previo aviso.  
MT Business Key, S.L. keeps the right to modify in part or totally the characteristics of its products without previous notice.



Para prevenir roturas, accidentes o daños severos, NO USAR este producto fuera de los límites técnicos y sus aplicaciones. Las normas locales pueden regular el uso de este producto.

To avoid abnormal operation, accidents or serious injury, DO NOT use this product outside of the specification range. Local regulations may regulate the use of this product.



871090



Codo 90° H-H  
*F-F Elbow 90°*

871092



Codo 90° M-H  
*M-F Elbow 90°*

871130



Te igual H  
*F Equal tee*

871240



Manguito reducción H-H  
*F-F Reducing socket*

871245



Machón reducido M-M  
*M-M Reducing nipple*

871246



Manguito reducción M-H  
*M-F Reducing nipple socket*

871270



Manguito H/H  
*F-F Socket*

871280



Machón hexagonal M/M  
*M/M Hexagon nipple*

871290



Tapón M con reborde  
*M Plug beaded*

MT Business Key, S.L. se reserva el derecho de modificar en parte o en su totalidad las características de sus productos sin previo aviso.  
*MT Business Key, S.L. keeps the right to modify in part or totally the characteristics of its products without previous notice.*

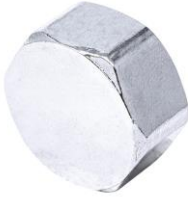


Para prevenir roturas, accidentes o daños severos, NO USAR este producto fuera de los límites técnicos y sus aplicaciones. Las normas locales pueden regular el uso de este producto.

*To avoid abnormal operation, accidents or serious injury, DO NOT use this product outside of the specification range. Local regulations may regulate the use of this product.*



871300



Tapón hexagonal H  
*F Hexagon cap*

871500



Codo mural H-H  
*F-F Wall plated elbow*

871529



Manguito igual M-H "Tipo Marsella"  
*M-F Equal socket "Marsella Type"*

871531



Manguito igual M-H (Hexágono interior)  
*M-F Equal socket (Hexagon inside)*

87534



Alargadera M/H (Hexágono interior)  
*M/F Extension fitting (Hexagon inside)*

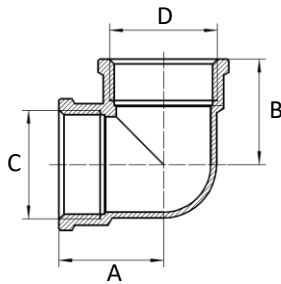
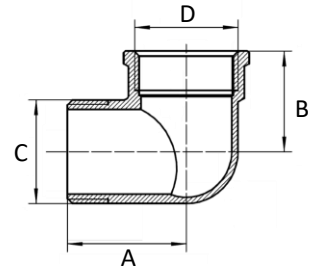
MT Business Key, S.L. se reserva el derecho de modificar en parte o en su totalidad las características de sus productos sin previo aviso.  
*MT Business Key, S.L. keeps the right to modify in part or totally the characteristics of its products without previous notice.*



Para prevenir roturas, accidentes o daños severos, NO USAR este producto fuera de los límites técnicos y sus aplicaciones. Las normas locales pueden regular el uso de este producto.

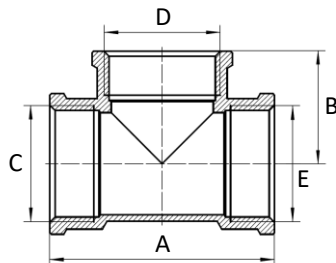
*To avoid abnormal operation, accidents or serious injury, DO NOT use this product outside of the specification range. Local regulations may regulate the use of this product.*



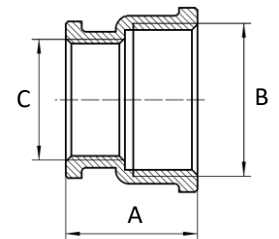
**871090**Codo 90° H-H  
F-F Elbow 90°**871092**Codo 90° M-H  
M-F Elbow 90°

CÓDIGO CODE	MEDIDA SIZE			A	B	C	D
871090-010	3/8"	340	10	17,5	17,5	3/8"	3/8"
871090-015	1/2"	180	10	22	22	1/2"	1/2"
871090-020	3/4"	110	10	28	28	3/4"	3/4"
871090-025	1"	60	5	32	32	1"	1"

CÓDIGO CODE	MEDIDA SIZE			A	B	C	D
871092-008	1/4"	500	10	19,5	15	1/4"	1/4"
871092-010	3/8"	280	10	24,5	17	3/8"	3/8"
871092-015	1/2"	200	10	29	22	1/2"	1/2"
871092-020	3/4"	100	10	33,5	28	3/4"	3/4"
871092-025	1"	60	5	38	32	1"	1"

**871130**Te igual H  
F Equal tee

CÓDIGO CODE	MEDIDA SIZE			A	B	C=D=E
871130-010	3/8"	150	10	35	17,5	3/8"
871130-015	1/2"	120	10	44	22	1/2"
871130-020	3/4"	60	10	56	28	3/4"
871130-025	1"	45	5	64	32	1"

**871240**Manguito reducción H-H  
F-F Reducing socket

CÓDIGO CODE	MEDIDA SIZE			A	B	C
871240-01510	1/2" x 3/8"	300	10	21,5	1/2"	3/8"
871240-02015	3/4" x 1/2"	210	10	26	3/4"	1/2"

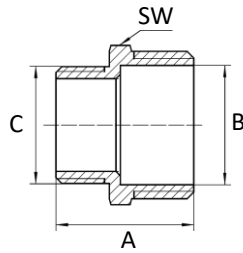
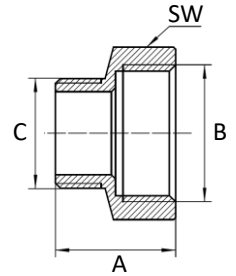
MT Business Key, S.L. se reserva el derecho de modificar en parte o en su totalidad las características de sus productos sin previo aviso.  
 MT Business Key, S.L. keeps the right to modify in part or totally the characteristics of its products without previous notice.



Para prevenir roturas, accidentes o daños severos, NO USAR este producto fuera de los límites técnicos y sus aplicaciones. Las normas locales pueden regular el uso de este producto.

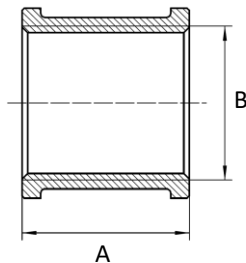
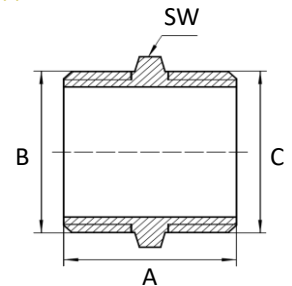
To avoid abnormal operation, accidents or serious injury, DO NOT use this product outside of the specification range. Local regulations may regulate the use of this product.



**871245**Machón reducido M-M  
*M-M Reducing nipple***871246**Manguito reducción M-H  
*M-F Reducing nipple socket*

CÓDIGO CODE	MEDIDA SIZE			A	B	C	SW
871245-01510	1/2" x 3/8"	500	10	24,5	1/2"	3/8"	21
871245-02015	3/4" x 1/2"	270	10	29	3/4"	1/2"	26,5

CÓDIGO CODE	MEDIDA SIZE			A	B	C	SW
871246-01015	3/8" x 1/2"	400	10	21,5	1/2"	3/8"	25
871246-01510	1/2" x 3/8"	500	10	21,5	3/8"	1/2"	21
871246-01520	1/2" x 3/4"	280	10	25	3/4"	1/2"	30
871246-02015	3/4" x 1/2"	280	10	24	1/2"	3/4"	26,5
871246-02520	1" x 3/4"	150	5	27	3/4"	1"	33,5

**871270**Manguito H/H  
*F-F Socket***871280**Machón hexagonal M/M  
*M/M Hexagon nipple*

CÓDIGO CODE	MEDIDA SIZE			A	B
871270-010	3/8"	400	10	25	3/8"
871270-015	1/2"	230	10	30	1/2"
871270-020	3/4"	140	10	34	3/4"
871270-025	1"	100	10	36	1"

CÓDIGO CODE	MEDIDA SIZE			A	B	C	SW
871280-010	3/8"	500	10	22,5	3/8"	3/8"	18
871280-015	1/2"	300	10	25,5	1/2"	1/2"	23
871280-020	3/4"	200	10	29	3/4"	3/4"	28
871280-025	1"	120	5	31,5	1"	1"	35

MT Business Key, S.L. se reserva el derecho de modificar en parte o en su totalidad las características de sus productos sin previo aviso.  
 MT Business Key, S.L. keeps the right to modify in part or totally the characteristics of its products without previous notice.



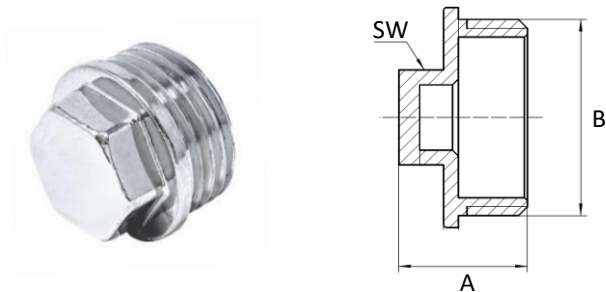
Para prevenir roturas, accidentes o daños severos, NO USAR este producto fuera de los límites técnicos y sus aplicaciones. Las normas locales pueden regular el uso de este producto.

To avoid abnormal operation, accidents or serious injury, DO NOT use this product outside of the specification range. Local regulations may regulate the use of this product.



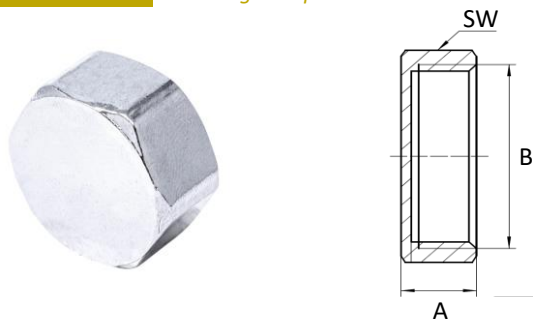
**871290**

Tapón M con reborde  
M Plug beaded



**871300**

Tapón hexagonal H  
F Hexagon cap

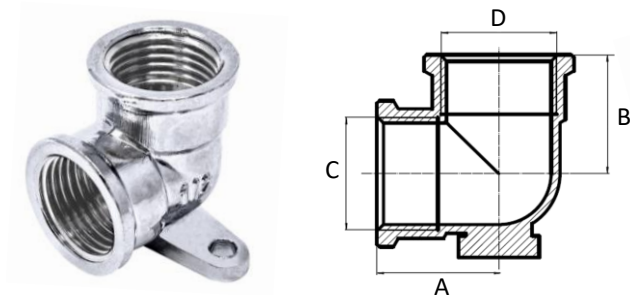


CÓDIGO CODE	MEDIDA SIZE			A	B	SW
871290-010	3/8"	600	10	14	3/8"	14
871290-015	1/2"	470	10	17	1/2"	16
871290-020	3/4"	300	10	19,5	3/4"	21
871290-025	1"	200	5	21,5	1"	26

CÓDIGO CODE	MEDIDA SIZE			A	B	SW
871300-010	3/8"	600	10	10,5	3/8"	20
871300-015	1/2"	430	10	12	1/2"	24
871300-020	3/4"	300	10	13,5	3/4"	30
871300-025	1"	200	5	15	1"	36,5

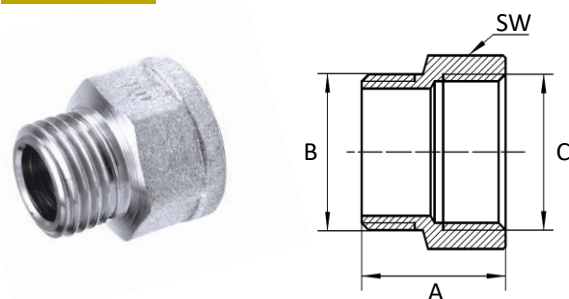
**871500**

Codo mural H-H  
F-F Wall plated elbow



**871529**

Manguito igual M-H "Tipo Marsella"  
M-F Equal socket "Marsella Type"



CÓDIGO CODE	MEDIDA SIZE			A	B	C	D
871500-015	1/2"	140	10	22	22	1/2"	1/2"

CÓDIGO CODE	MEDIDA SIZE			A	B	C	SW
87529-010	3/8"	500	10	18	3/8"	3/8"	19
87529-015	1/2"	320	10	22,5	1/2"	1/2"	24
87529-020	3/4"	220	10	26,5	3/4"	3/4"	30
87529-025	1"	110	5	30,5	1"	1"	36,5

MT Business Key, S.L. se reserva el derecho de modificar en parte o en su totalidad las características de sus productos sin previo aviso.  
MT Business Key, S.L. keeps the right to modify in part or totally the characteristics of its products without previous notice.



Para prevenir roturas, accidentes o daños severos, NO USAR este producto fuera de los límites técnicos y sus aplicaciones. Las normas locales pueden regular el uso de este producto.

To avoid abnormal operation, accidents or serious injury, DO NOT use this product outside of the specification range. Local regulations may regulate the use of this product.

**871531**

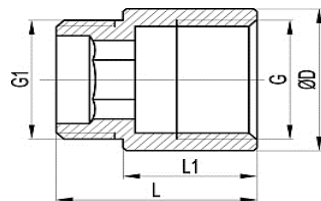
Manguito igual M-H (Hexágono interior)  
M-F Equal socket (Hexagon inside)



CÓDIGO	MEDIDA			A	B	C	L
CODE	SIZE						
87531-015	1/2" x 1cm	250	10	1/2"	1/2"	13	25,5

**87534**

Alargadera M/H (Hexágono interior)  
M/F Extension fitting (Hexagon inside)



CÓDIGO	MEDIDA			D	G	G1	L	L1
CODE	SIZE							
87534-15020	1/2"×20	225	25	25	1/2"	1/2"	30	20
87534-15050	1/2"×50	120	5	25	1/2"	1/2"	60	50
87534-15100	1/2"×100	90	5	25	1/2"	1/2"	110	100

MT Business Key, S.L. se reserva el derecho de modificar en parte o en su totalidad las características de sus productos sin previo aviso.  
MT Business Key, S.L. keeps the right to modify in part or totally the characteristics of its products without previous notice.



Para prevenir roturas, accidentes o daños severos, NO USAR este producto fuera de los límites técnicos y sus aplicaciones. Las normas locales pueden regular el uso de este producto.

To avoid abnormal operation, accidents or serious injury, DO NOT use this product outside of the specification range. Local regulations may regulate the use of this product.